

Fashion Design



portfolio
mad création

Marine Dubois

Mes principales compétences :

- stylisme
- modélisme
- création textile

Il y a des histoires qui commencent avant même qu'on sache les raconter.

À 6 ans, elle demande une machine à coudre, sans encore connaître le mot "design", mais déjà certaine de vouloir créer.

Très tôt, elle s'imagine présenter ses créations à la télévision. Des années plus tard, cette intuition prend vie lorsqu'un reportage TFI vient raconter son univers.

Comme si la petite fille qui parlait toute seule face à une caméra imaginaire avait fini par ouvrir une porte qu'elle avait dessinée sans le savoir.

L'expérimente particulièrement :

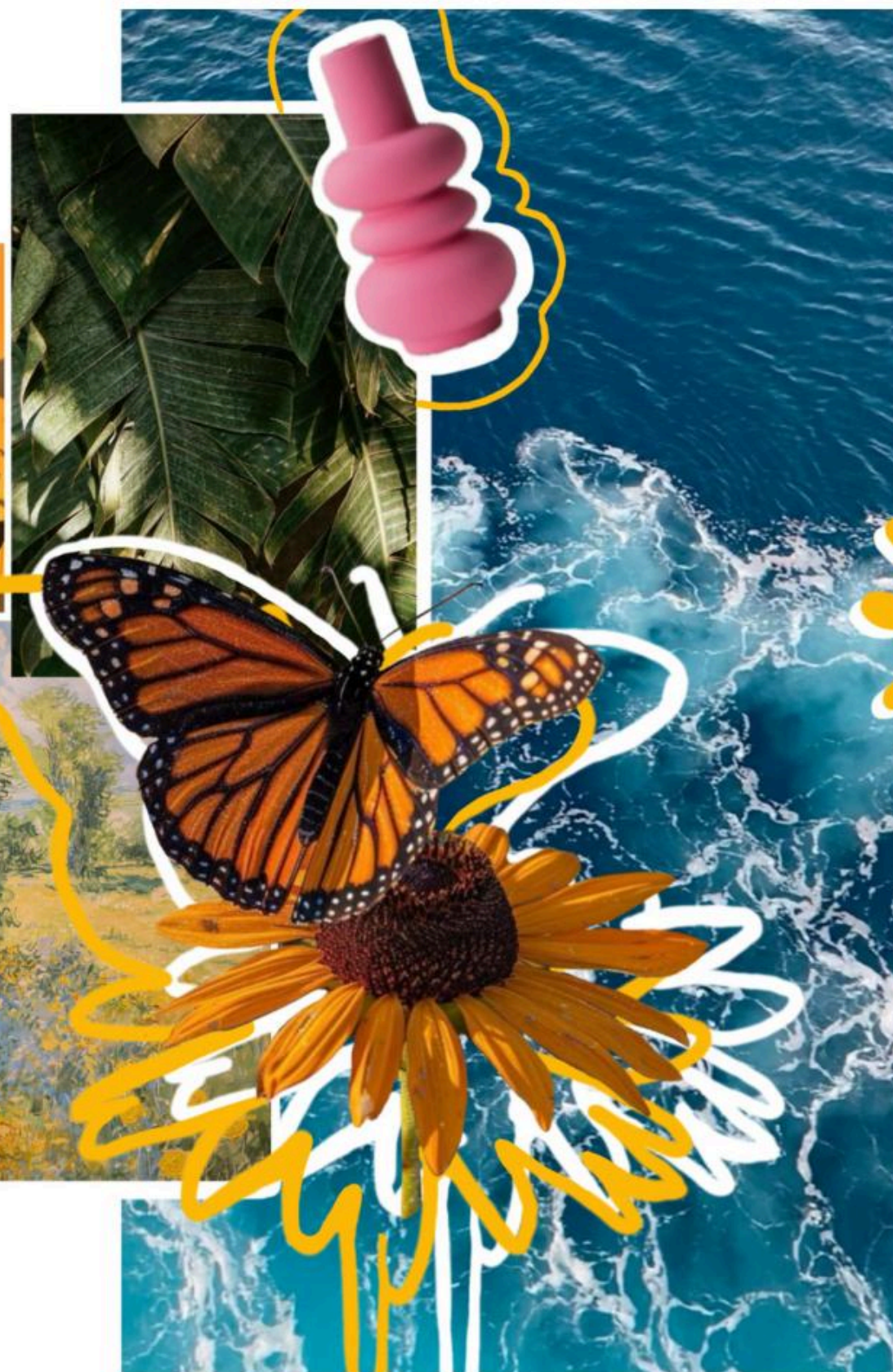
- les textures
- les volumes
- les couleurs



Marine

À travers des images

Cette petite fille fascinée par les **couleurs**, les **matières** et la **lumière** a grandi en transformant tout ce qu'elle voyait en source d'inspiration. Très tôt, Marine ressent le besoin de raconter des histoires à travers des **formes**, des **textures** et des univers visuels qui lui ressemblent..



Aujourd'hui encore, on retrouve dans ses créations cette même sensibilité : des **couleurs** vibrantes, des **matières** vivantes et des silhouettes pensées comme des **émotions** à porter.



Sommaire

1 - Concours : L'art et la mode
Talons Aiguilles

2 - Biodiversité Menacée

3 - Coralite

4 - Transmission by Lepidoptera

5 - Le Soleil

6 - Concours : Geological Movement
E.Fashion Awards



TA
TALONS AIGUILLES

Talons Aiguilles 2024

Concours

L'art et la mode



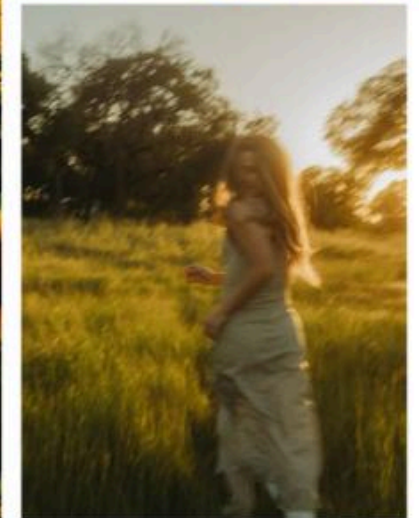
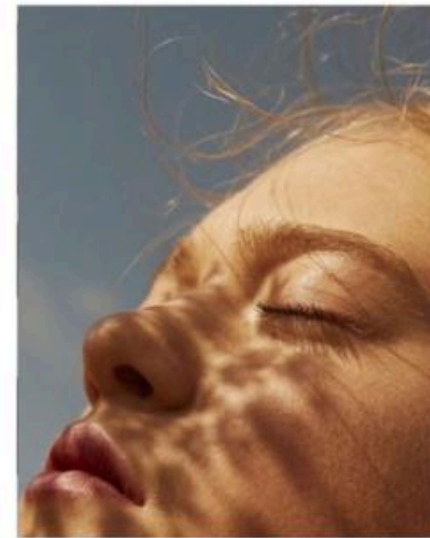
Concours

L'art et la mode



Inspiration des **Tournesols de Van Gogh**

Pour ce projet, j'ai voulu capturer l'essence des tournesols de Van Gogh à travers la **lumière**, la **texture** et les **couleurs**. J'ai cherché à retranscrire la chaleur du soleil, les contrastes vibrants et la matière vivante des pétales et des ombres, créant une **atmosphère lumineuse et expressive**, fidèle à son univers.



Ma collection fusionne habilement les éléments picturaux avec l'art du textile.

En superposant des couches de peinture et en intégrant du crochet, j'ai capturé **la lumière, la couleur et l'émotion** des tableaux emblématiques. Chaque pièce évoque une harmonie visuelle et sensorielle, invitant à une exploration profonde de l'art à travers la mode.





Biodiversité Menacée

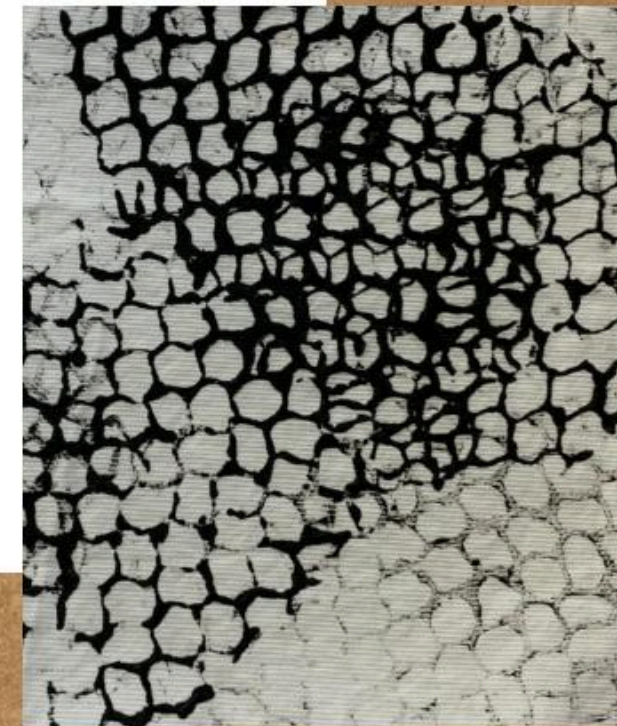
Expression Plastique

Ce projet explore "l'archéologie plasticienne" à travers une sculpture questionnant l'impact de la pollution.

J'ai utilisé du carton alvéolé et une teinte orange, symbole d'alerte écologique, pour représenter les déchets comme vestiges de notre époque.

L'ARTEFACT
POLLUANT

Cette œuvre interroge l'héritage que nous laissons et la manière dont la pollution façonne notre futur.



Recherches de **motifs** et de **créations textiles** à partir des réalisations plastiques faites préalablement.



Pollution



Biodiversité Menacée

Récupération



Agir



Révéler



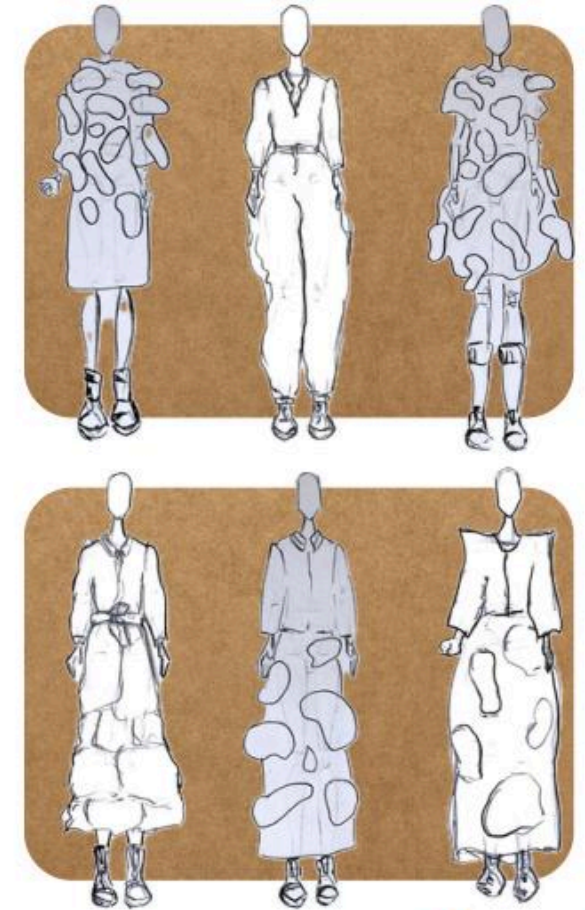
Ce concept aborde le thème urgent de la **pollution** et ses effets dévastateurs sur notre environnement. À travers une approche visuelle engagée, il vise à **sensibiliser** le public tout en proposant des pistes de solutions pour encourager une **prise de conscience collective**.

Recyclage



Design de Mode

Étape 2



Étape 3

Étape 1 : création de volumes avec textile.

Étape 2 : recherches de formes sur silhouette.

Étape 3 : recherches d'enveloppe vestimentaire sur figurines.

Étape 4 : création de figurines menant à la finalité du projet.



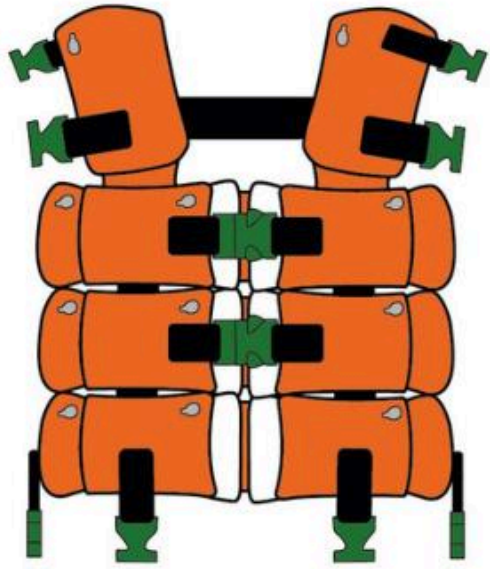
Étape 1



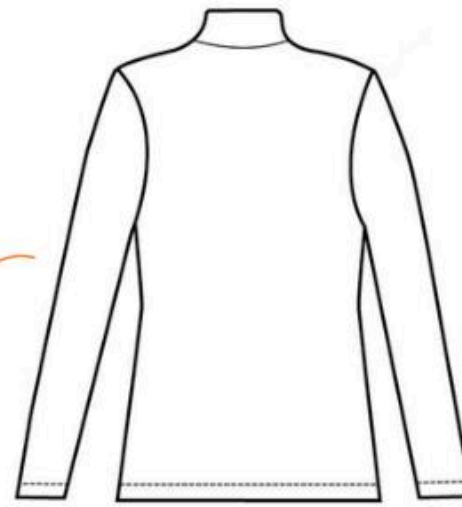
Étape 4



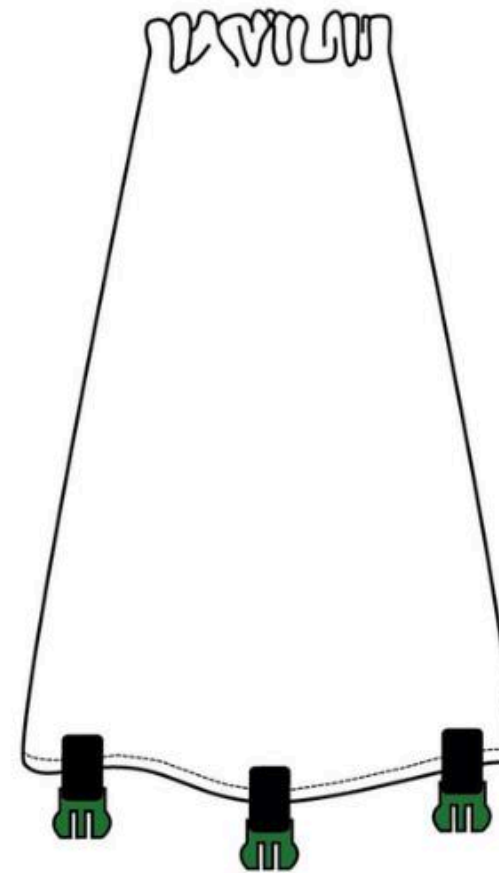
100% Polychlorure de vinyle
Orange, vert, blanc et noir



Fil de coton
Orange, vert et noir



100% coton
Blanc à motifs



100% coton
Blanc, vert et noir

Ce projet met en avant **l'impact de la pollution plastique sur notre quotidien.** J'ai créé une tenue fonctionnelle en réalisant un gilet avec des brassards pour représenter l'accumulation des déchets qui nous envahissent. La manche en maille, inspirée des filets de pêche abandonnés, symbolise l'emprisonnement de la faune marine et la persistance des déchets dans les océans. En détournant ces objets, je cherche à **sensibiliser à la pollution et à questionner notre rapport aux matériaux polluants.**

Biodiversité Menacée

Le prototype

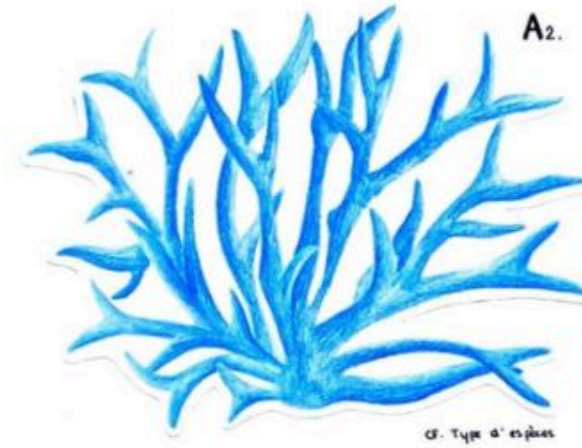
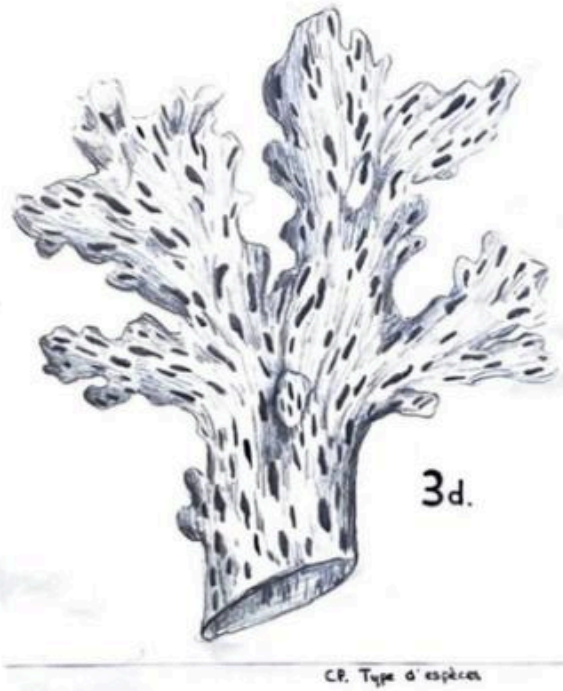


La jupe peut se rétracter et s'attacher au gilet, **permettant de ramasser les déchets sur la route.** Elle serait conçue en tissu imperméable pour éviter des odeurs nauséabondes.

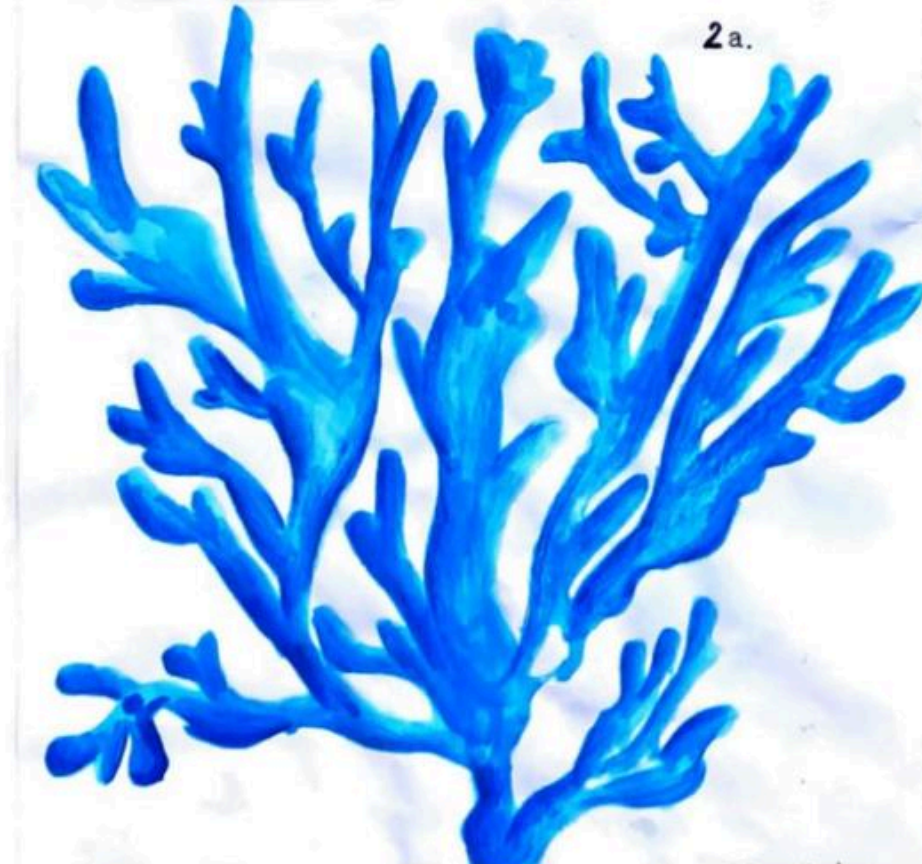
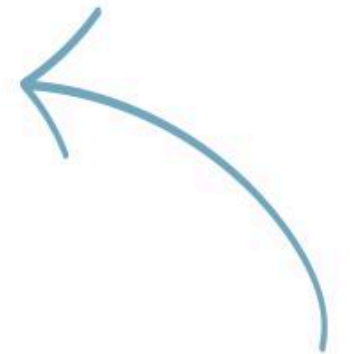
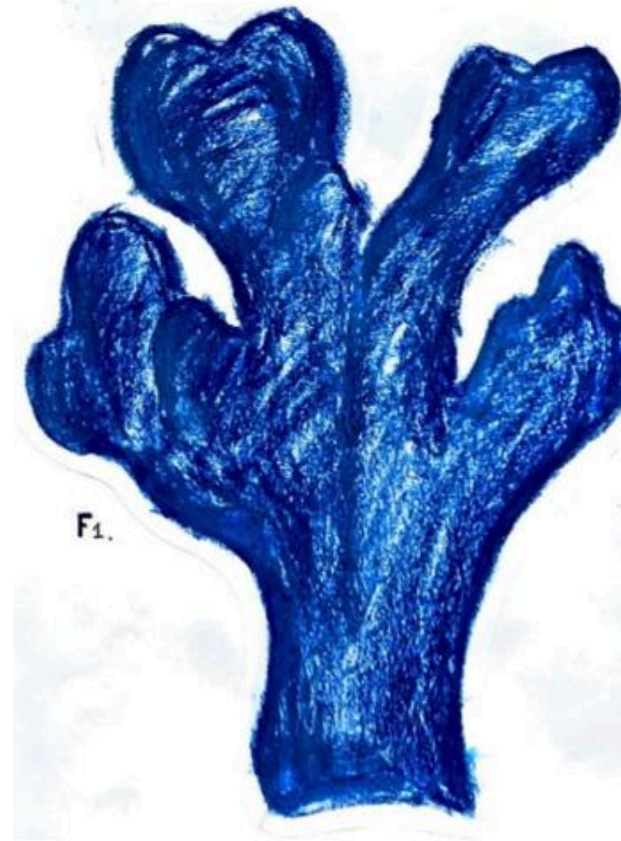


Coralite

Expression Plastique



Type d'espèces :
A2. Acropora acuminata.
D4. Acropora aspera.
2A. Acropora jacquelineae.
2F. Annella mollis.
F1. Hydnohpora agida.
3B. Seriatopora hystrix.
3D. Acropora solitasyensis.



ACRO PORAI

J'ai choisi de travailler sur les **coraux** parce qu'ils sont à la fois fascinants et menacés. Avec le réchauffement climatique et la **pollution**, ils perdent leurs couleurs vibrantes pour devenir blancs, signe de leur fragilité. Mon projet va s'inspirer de cette transformation pour explorer la **matière**, la **texture** et les **nuances**, tout en **sensibilisant** à l'urgence de leur préservation.

Coralite

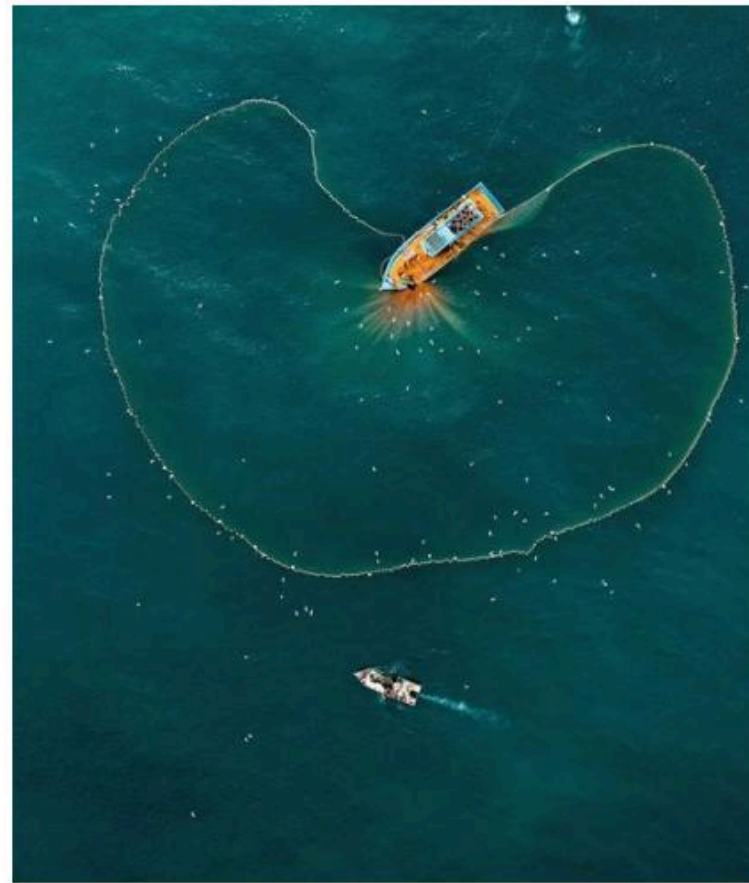


Dégradation



Dévoiler

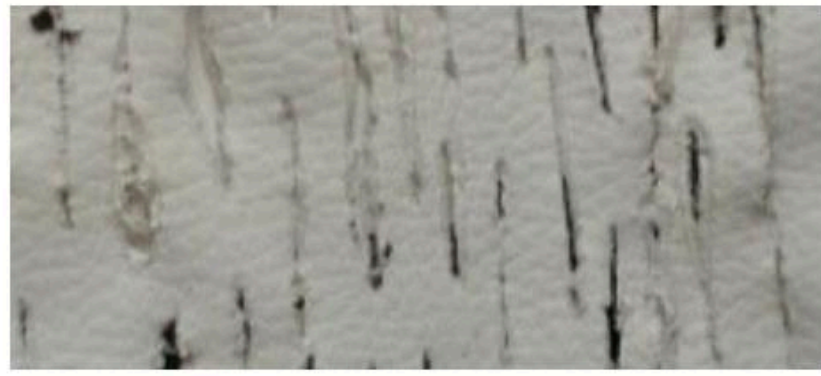
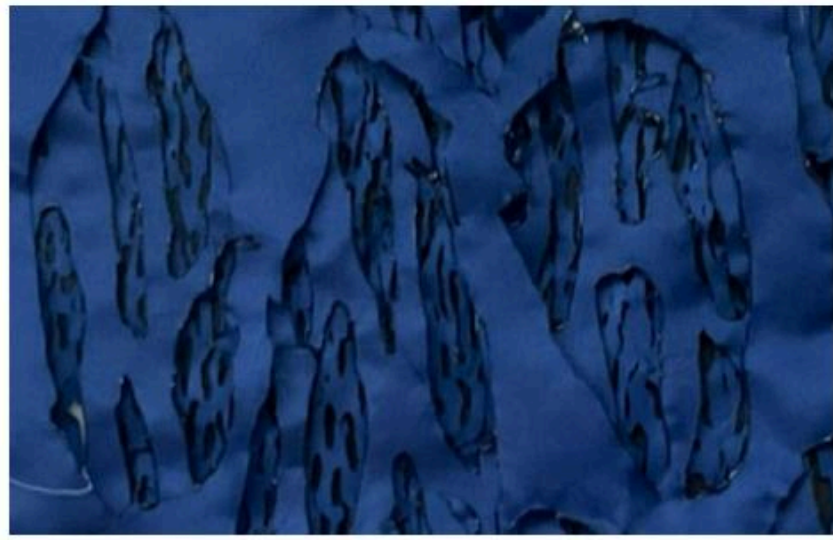
Les coraux se dégradent sous l'effet de la surpêche et de la pollution menaçant l'équilibre des océans. Ce projet vise à dévoiler cette réalité et à sensibiliser.



Surpêche



Création Textile



Pour traduire la **dégradation** des coraux, j'ai exploré une approche innovante en créant une **dentelle 2.0**, où le textile est brûlé au fer à souder. Cette technique me permet de reproduire l'aspect rongé et fracturé des récifs en péril, évoquant la **surpêche** et la **pollution** qui les détruisent.

Étape 1



Étape 2



Design de Mode

Les figurines illustrent l'évolution du corail, avec une partie supérieure saine et colorée, et blanche vers le bas, représentant la **dégradation progressive**. Le dégradé, réalisé en dentelle 2.0 brûlée, guide la lecture du vêtement du haut vers le bas, symbolisant la perte et la fragilité de l'écosystème marin.

Étape 1 : création de volumes avec textile

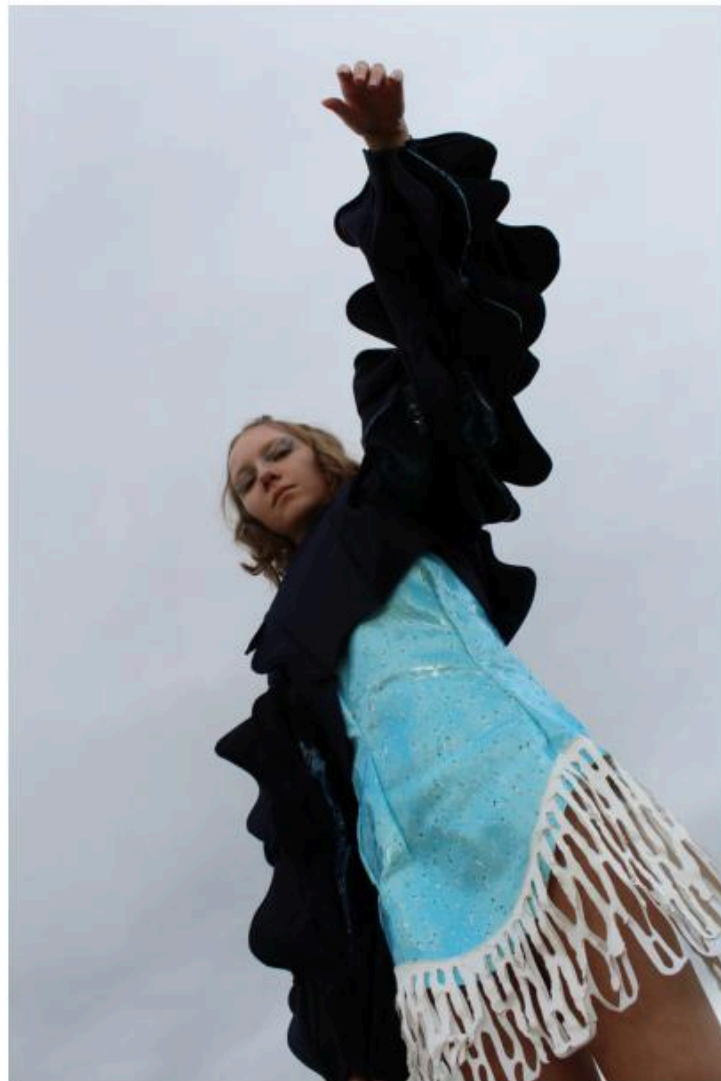
Étape 2 : recherches d'enveloppe vestimentaire sur figurines.

Étape 3 : création de figurines menant à la finalité du projet.



Étape 3





Coralite

La tenue finale

Le haut de la tenue est un sweat-shirt volumineux, fait avec du molleton bleu foncé, qui joue sur l'aspect sportif et fonctionnel. La robe, avec sa dentelle brûlée, suit un dégradé de blanc, mettant en évidence la **dégradation du corail**. Elle a été faite avec une matière nappe en plastique bleu turquoise et du satin blanc pour jouer sur des textures contrastées.

Le plastique fait référence à la pollution, tandis que le satin et le molleton apportent des éléments de confort et de fonctionnalité, caractéristiques d'un **vestiaire sportif**.

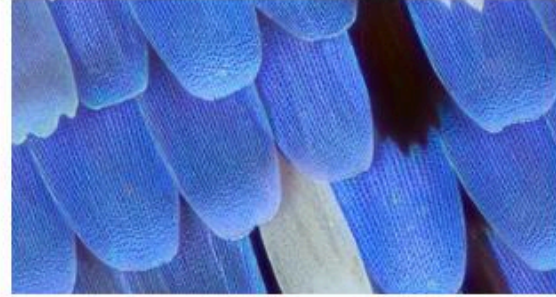
Ce choix de vestiaire sportif permet de souligner la tension entre **la simplicité du vêtement et la gravité du message**.



Transmission By Lepidoptera

Projet de fin de cycle

Transmission By Lepidoptera



Fusion

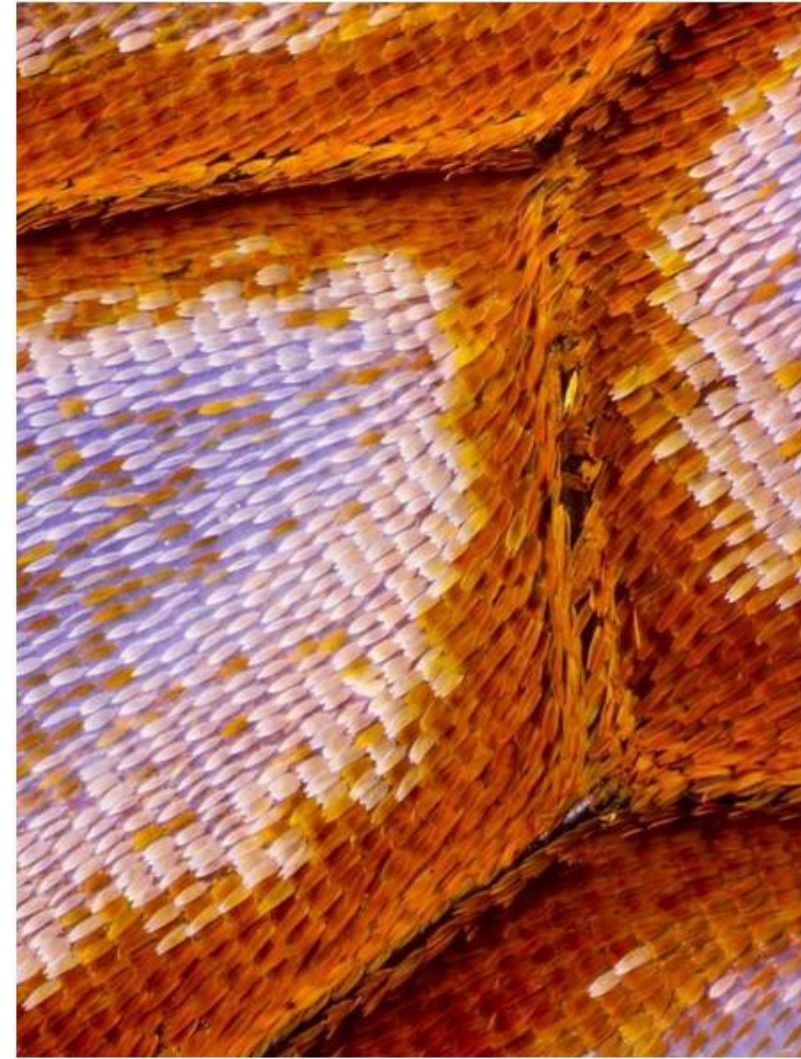


Répétition

Ce projet cherche à célébrer **l'héritage familial**, la **durabilité** et la **créativité intergénérationnelle**. L'inspiration principale de ma collection provient des **papillons**, les détails microscopiques de leur structure, de leur texture et de leurs couleurs.

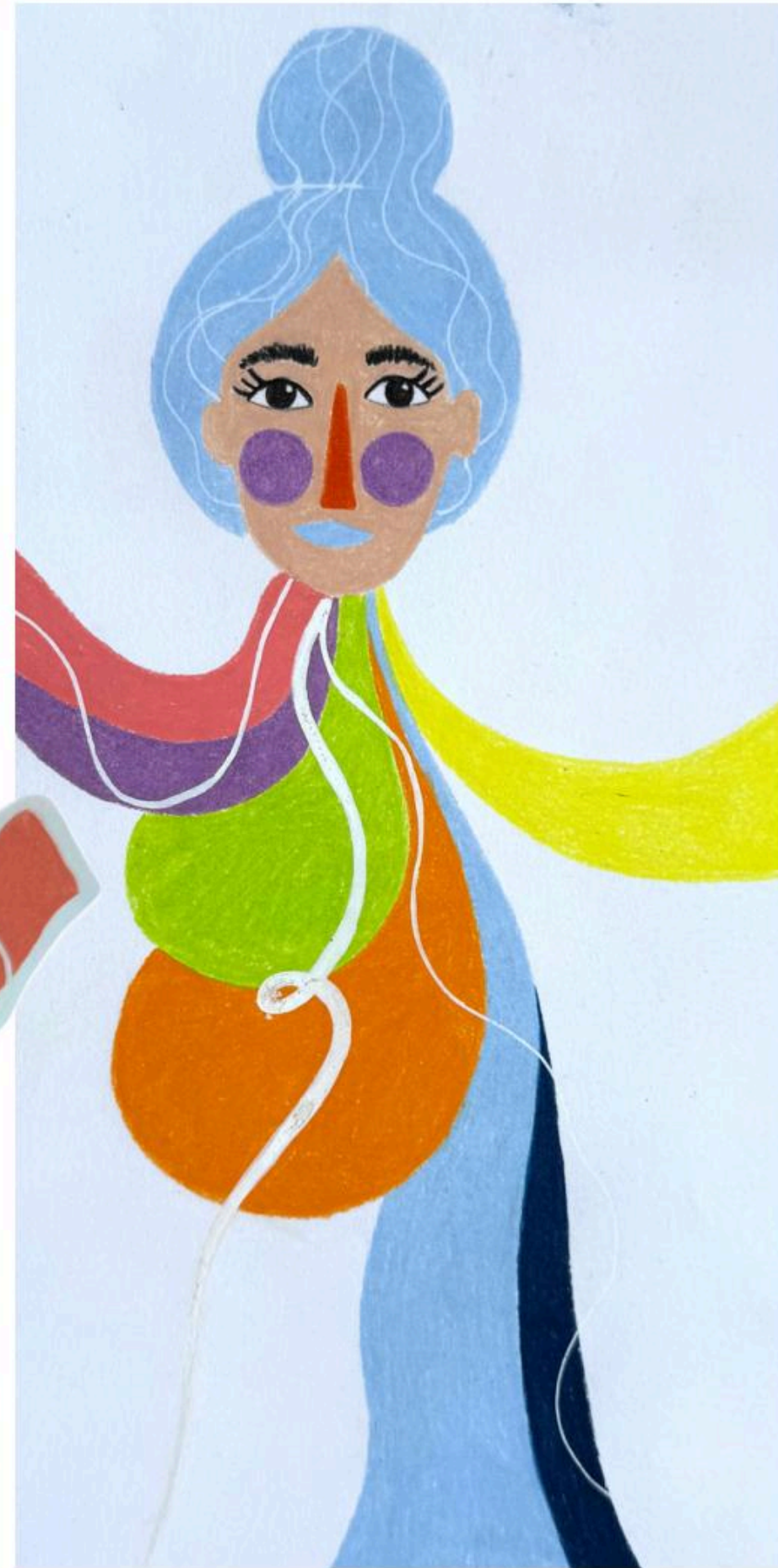


Confort



Bio-mimétisme





Pour commencer, j'ai créé une figure multicolore, **fusion** de trois générations portant en elle les **valeurs intemporelles**. Ses bras ouverts, empreints de chaleur et de réconfort, incarnent **l'héritage** d'amour et de soutien transmis par ces différentes générations.

Pour cette collection, j'ai choisi des **couleurs** spécifiques inspirées par les recherches de **Michel Pastoreau** sur la signification des couleurs.



Expression Plastique

Sourcing et Création Textile



Double Gaze
Densité : léger
Poids : 125 g/m²
Composition : 100% coton

Sergé de Coton
Densité : lourd
Poids : 240 g/m²
Composition : 100% coton

Popeline de Coton
Densité : léger
Poids : 125 g/m²
Composition : 100% coton

Gaze Polyester
Densité : léger
Poids : 90 g/m²
Composition : 100% polyester

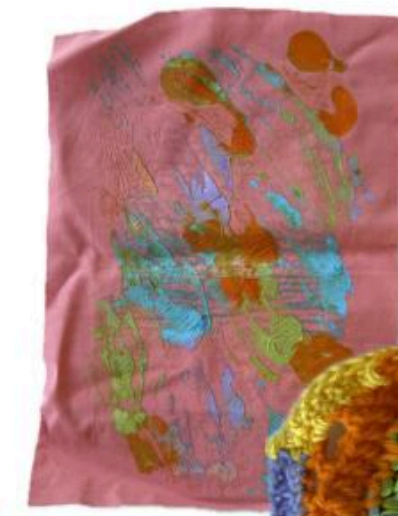
Fil Chenille
Composition : 100% polyester
Propriétés : OEKO-TEX

Fil de Coton
Composition : 100% coton
Propriétés : OEKO-TEX

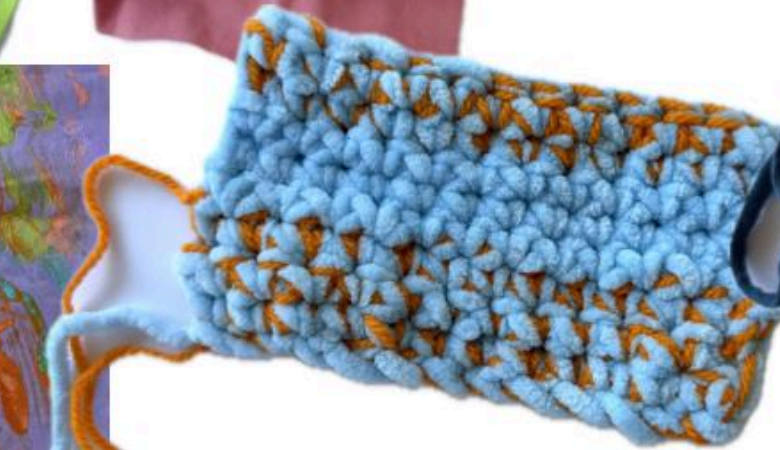
Fil T-shirt
Composition : jersey de coton
(100% coton)
Propriétés : OEKO-TEX

Fil Acrylique
Composition : 100% acrylique
Propriétés : OEKO-TEX

Fil de Coton Recyclé
Composition : 80% coton recyclé,
20% polyester
Propriétés : OEKO-TEX



J'ai voulu créer des pièces textiles très colorées en crochet pour exprimer ma vision de la **fusion**, de la **transmission** et de la **structure** du papillon.





Pour mon processus de création, j'ai commencé par mes créations textiles en crochet, que j'ai ensuite photocopiées pour obtenir des **volumes**.

Cette approche m'a permis d'apporter une dimension **tridimensionnelle**. Ce qui va me permettre d'obtenir beaucoup de vêtements, pour trouver le meilleur mélange de **couleurs** et de **matières** en une tenue.

Création volume

Design de Mode

Recherches



Collection Femmes

Tenues finales



Ma collection reprend donc l'idée de la **fusion**, tout en cherchant à exprimer visuellement la richesse de **l'héritage familial** ainsi que l'harmonie entre le passé et le présent. Les couleurs vives et variées évoquent pour moi la **diversité** des générations et des traditions.

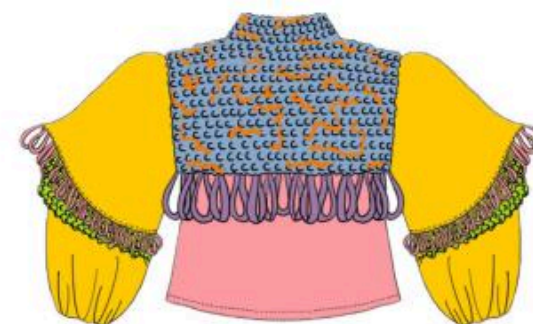
Plan de collection SS 2025



	Popeline de coton + fils coton, polyester, acrylique
	Crochet devant, dos et manches



	Popeline de coton + fils coton, polyester, acrylique
	Crochet devant, dos et manches



	Popeline de coton + fils coton, polyester, acrylique
	Crochet devant, dos et manches



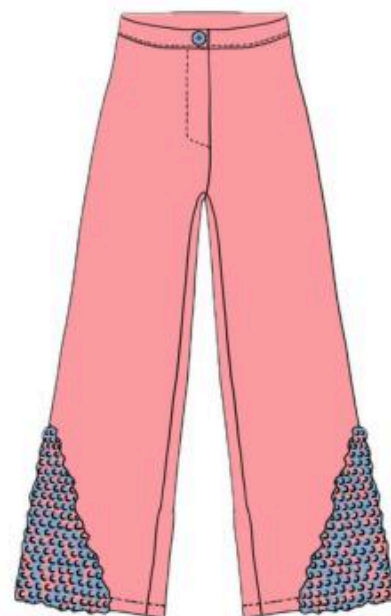
	Popeline de coton + fils coton, polyester, acrylique
	Crochet devant, dos et manches



	Popeline de coton + fils coton, polyester, acrylique
	Crochet devant, dos et manches



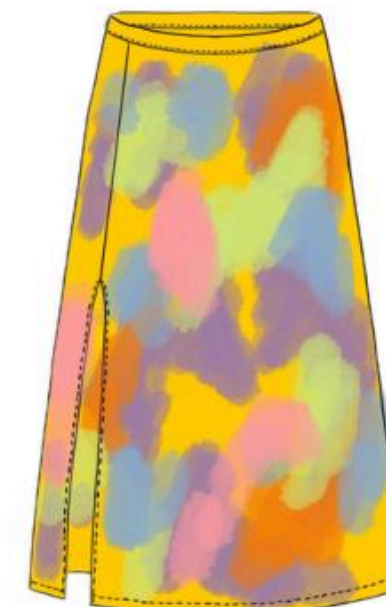
	Sergé de coton
	Motif peinture textile



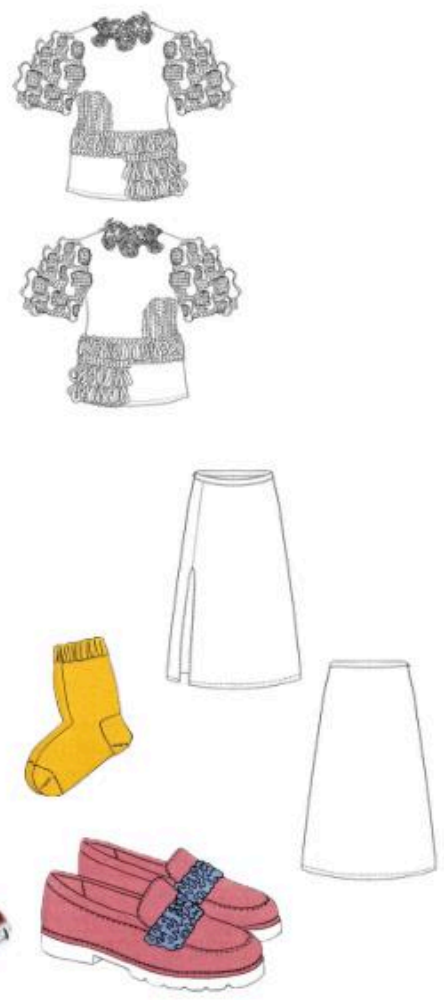
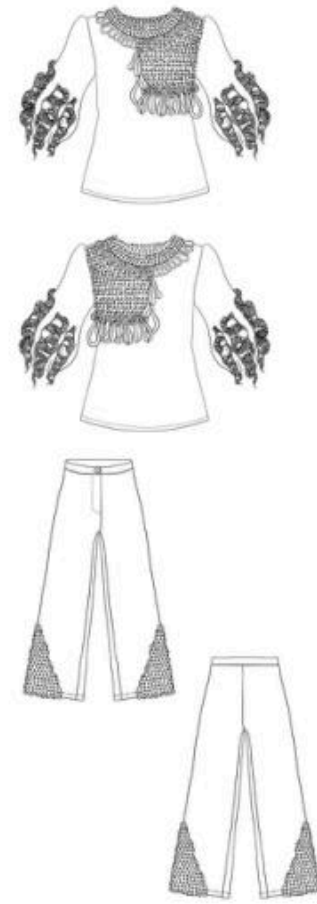
	Sergé de coton
	Crochet devant et dos



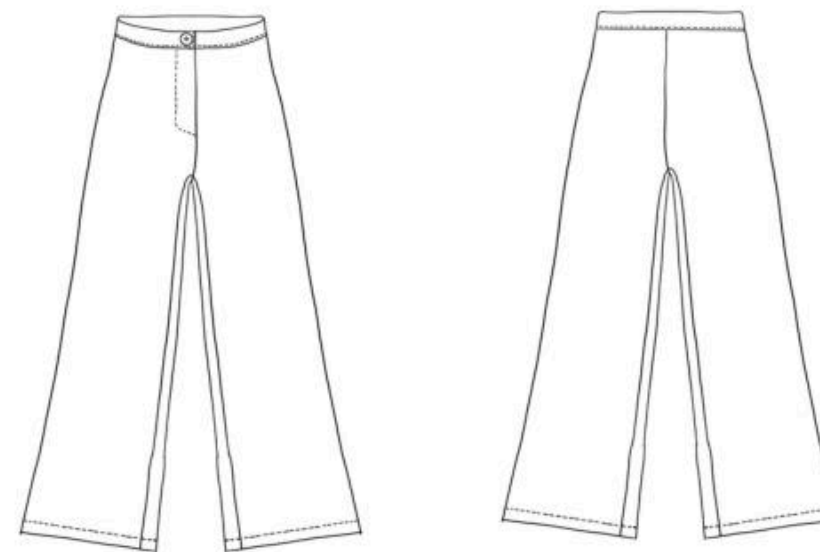
	Sergé de coton
	Motif peinture textile



	Sergé de coton
	Motif peinture textile



Prototype final



Fiche technique
Technical file

Description
T-shirt noir cassé
Crochet intégré
Manches 3/4

Description
Untucked Fabrik
Integrated hook
3/4 sleeves

Matières et fournitures
Fabrics and supplies

Matières
Popeline de coton jaune
Fil acrylique orange et rose
Fil chenille 100% polyester bleu ciel
Fil de coton recyclé violet
Fil de coton orange

Fabrics
Yellow cotton poplin
Orange and pink acrylic yarn
Light blue 100% polyester chenille yarn
Purple recycled cotton yarn
Orange cotton thread

Fournitures
Crochet de 5mm
Crochet de 3mm
Fil polyester jaune
Epingles
Aiguilles à coudre pour laine

Supplies
5mm hook
3mm hook
Yellow polyester thread
Pins
Sewing needles for wool

Crochet en mailles serrées
Tight knit crochet

Crochet avec mailles ressorties
Crochet with raised stitches

Crochet avec mailles écartées
Crochet with spread stitches

Crochet avec mailles en brides
Crochet with bridle stitches

Nomenclature
Nomenclature

N°	Nom Name	Tissus Fabrics
1	Devant Front	1 fois à double tissu 1 1 time double fabric 1
2	Dos Back	1 fois à double tissu 1 1 time double fabric 1
3	Crochet Knitting	Fil acrylique, fil de coton recyclé, fil chenille, fil de coton Acrylic thread, recycled cotton thread, chenille thread, cotton thread

Tissu 1 : Popeline de coton
Fabric 1 : Cotton poplin

Pour conclure, j'ai choisi cette tenue pour créer mon prototype car je trouve qu'elle incarne au mieux l'esprit et le message de ma collection. Elle offre, à mon sens, un équilibre parfait entre **tradition** et **modernité**, entre **héritage familial** et **créativité intergénérationnelle**.



Le Soleil

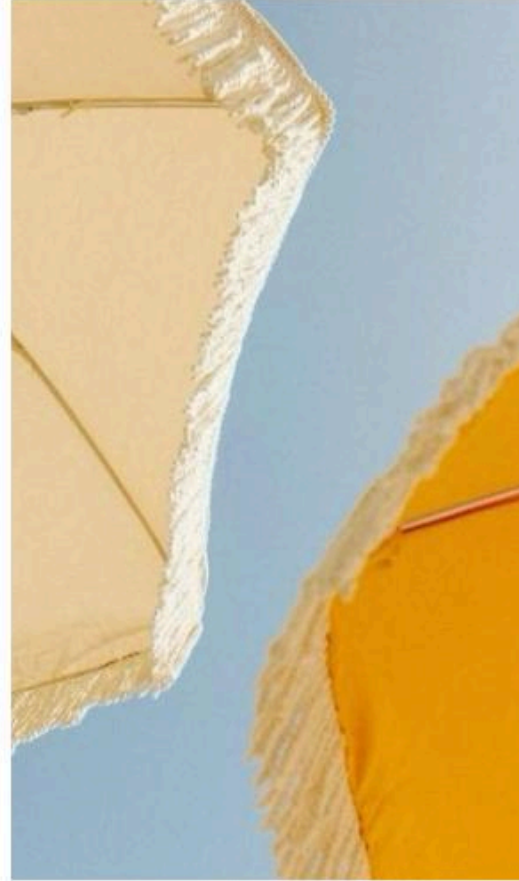
Projet personnel

Le Soleil

Le **Soleil** est un projet personnel né de mon admiration pour l'univers de **Jacquemus**, et de ma volonté d'en retranscrire l'essence à travers ma propre sensibilité.

La vision de Jacquemus m'a guidée pour sa spontanéité et sa façon d'exprimer la joie à travers des formes **simples** et **lumineuses**. J'ai aussi puisé dans l'œuvre de Vincent Van Gogh, notamment ses tournesols et ses paysages du Sud de la France. Sa manière de peindre la **lumière**, de rendre le **mouvement vivant** et d'utiliser le jaune comme symbole d'espoir et de vitalité a fortement influencé ma recherche visuelle.

Cette phase de recherche m'a permis de définir une direction claire : un projet **solaire, vivant et sincère**.



Émotion



Lumière



Simplicité

Le choix du modèle s'est imposé naturellement : sa peau dorée et ses cheveux bouclés reflètent cette **beauté solaire, libre et authentique** que j'aime tant.



Le Soleil

Le décor, composé de fleurs piquées dans des oranges, évoque la nature, la **spontanéité et la poésie du quotidien**. C'est une image **simple, solaire** et **vivante** comme une célébration de la beauté dans les choses ordinaires.

Le **Soleil** raconte ma vision de la mode : **sincère, colorée, et porteuse d'émotion**.



Le Soleil



Ce projet est aussi une aventure humaine. Nous étions toutes étudiantes, réunies par la même envie de créer, de partager et de faire rayonner quelque chose de vrai. Photographe, coordinatrice d'accessoires, maquilleuse, décoratrice, fleuriste... chacune a apporté sa touche, son regard, sa lumière.

Ensemble, nous avons voulu créer plus qu'une image : **une émotion.**

Crédits du projet Le Soleil

- **Fashion design** : Marine DUBOIS
marineduboispro@yahoo.com
Instagram handle : @mad_creatiion

- **Art direction and model** : Leanne VIGNAUD
leannevignaud@gmail.com
Instagram handle : @leanvignaud & @okcoolleanne

- **Photographer** : Brooke SHINNICK
brooke_shinnick@fitnyc.edu
Instagram handle : @brooke_shinnick

- **Photo assistants** : Kaylie GINGER
kayliegingerich@gmail.com
Instagram handle : @kaylie_ginger

Jaecy RAE
jaecyrae@gmail.com
Instagram handle : @jaecyrae

- **Stylist** : Brianna CASALE
casalebrianna@gmail.com
Instagram handle : @briisstyling & @briannacasale_

- **Makeup artist** : Jennie SEGEDIN
jenniesegedin@gmail.com
Instagram handle : @jenniesegedin

- **Set design** : Gabis PLACE & everyone
gabrieladejesus@myyahoo.com
Instagram handle : @gabis.place

- **Production assistants** : Juliana SARJU
julianahsarju@gmail.com
Instagram handle : @julsarju

Nzingha FLORENCE
nzinghaflorence@gmail.com
Instagram handle : @queenzingha__

- **Florist** : Stoop Blooms by Missy RALL
stoopblooms@gmail.com
Instagram handle : @stoopblooms

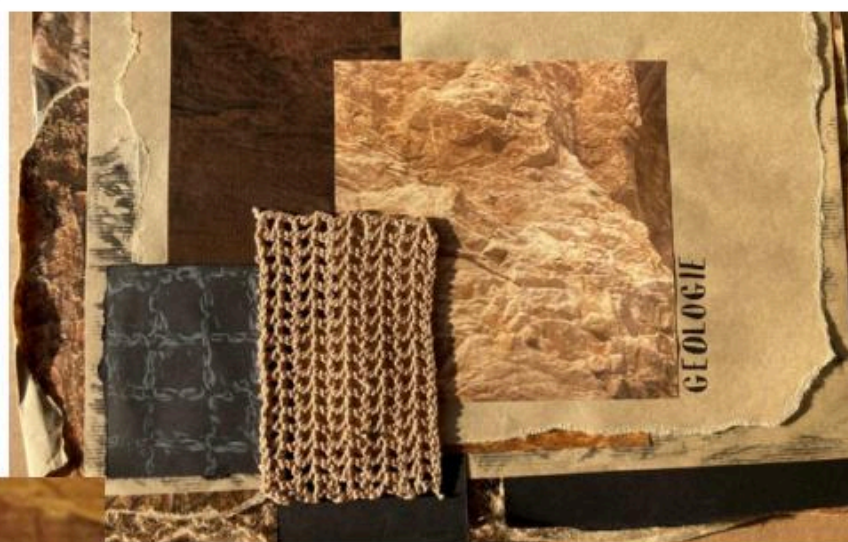
- **Shot at** Fashion Institute of Technology



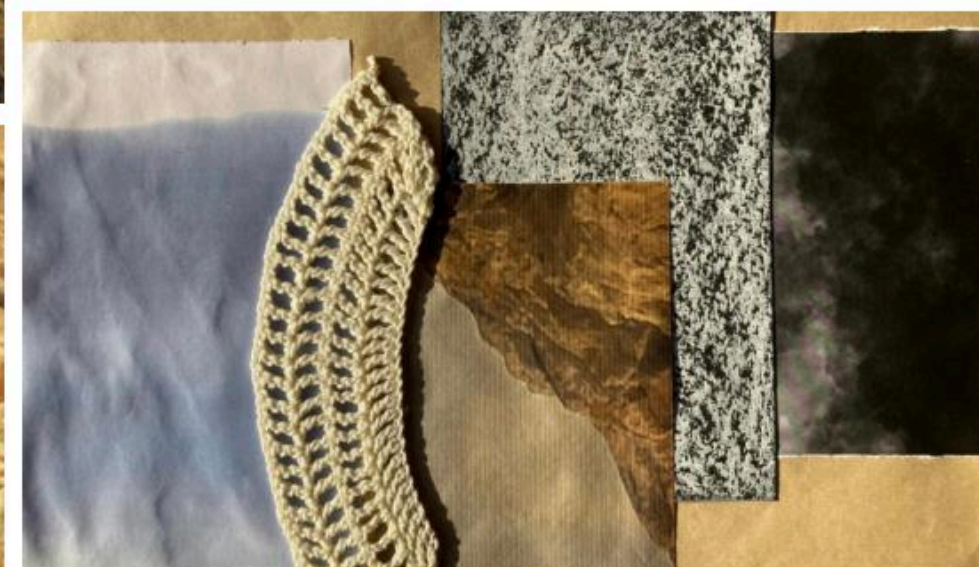
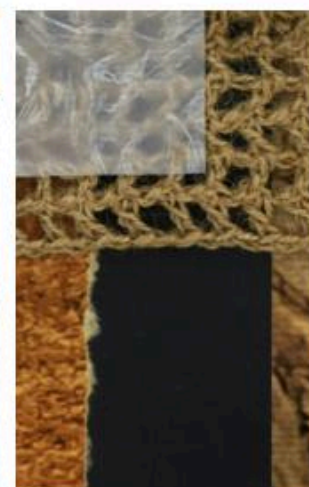
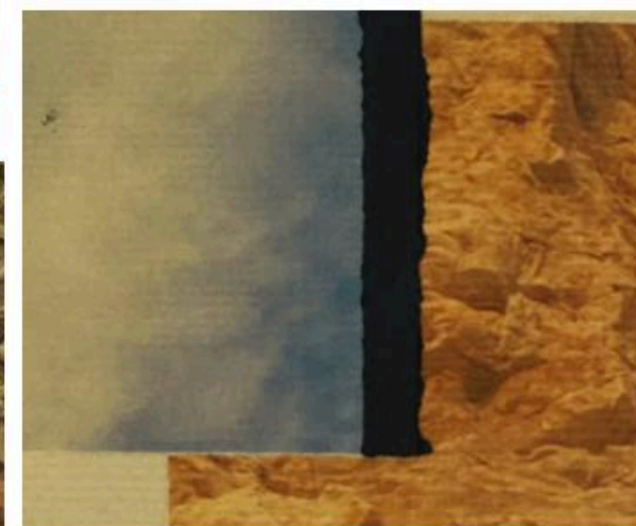
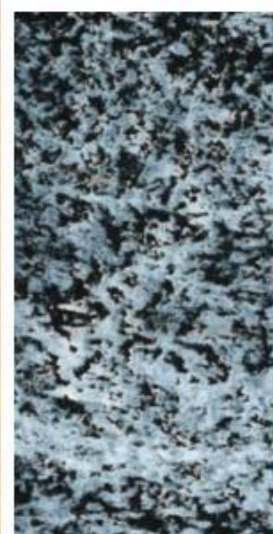
E.Fashion Awards 2026

Concours

**Élémentaire :
Geological Movement**



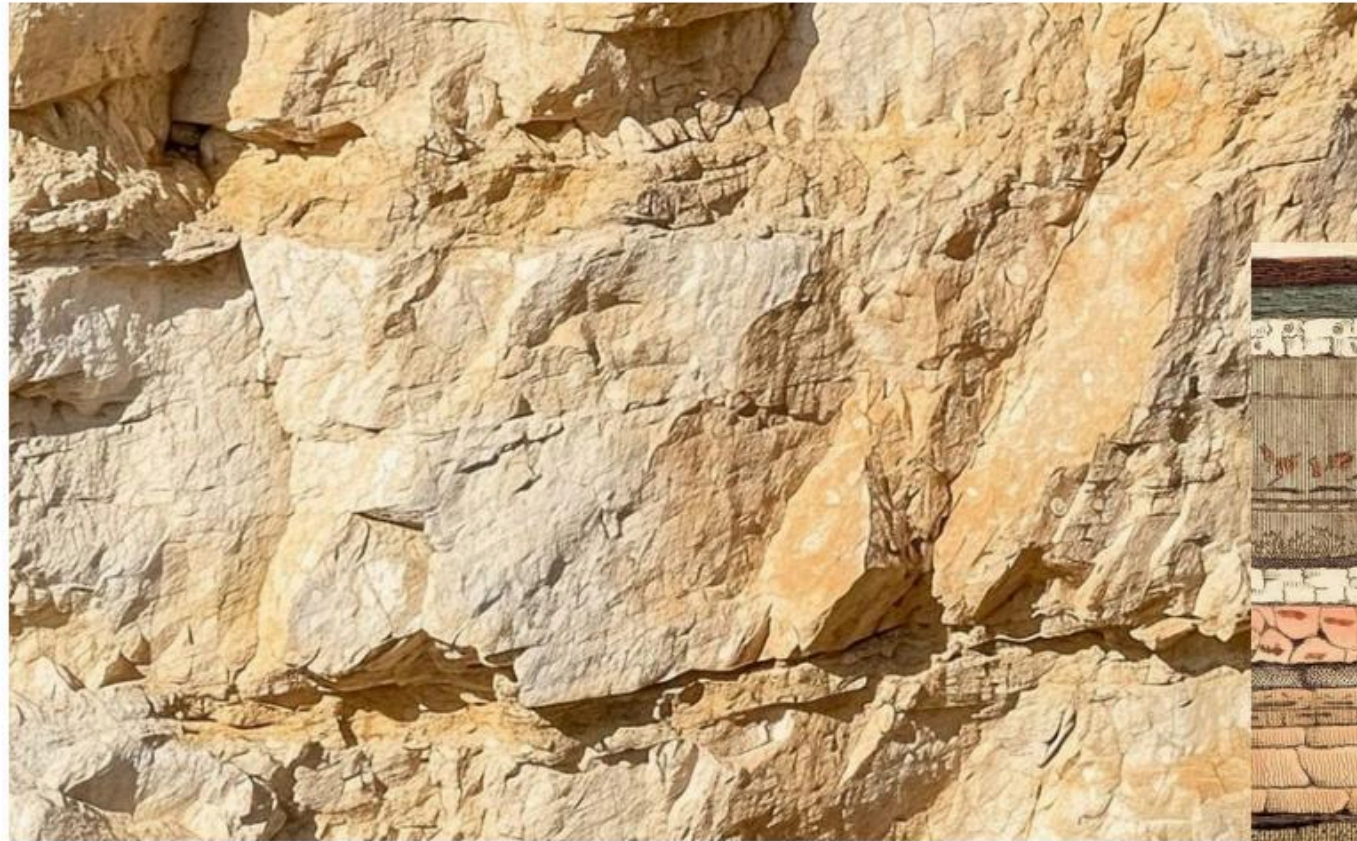
Geological Movement c'est l'inspiration des **strates** géologiques, ces couches de terre en mouvement constant à cause de la tectonique des plaques. J'ai créé un carnet d'inspiration pour explorer les **volumes**, les **textures** et les **couleurs** liées à ces couches de terre. À partir de cette recherche, j'aimerais retranscrire une idée de mouvement et de transformation comme ces strates en imaginant des vêtements **modulables**.



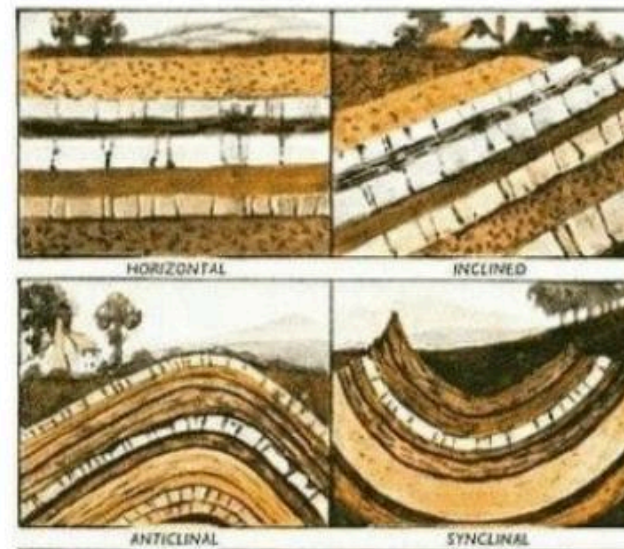
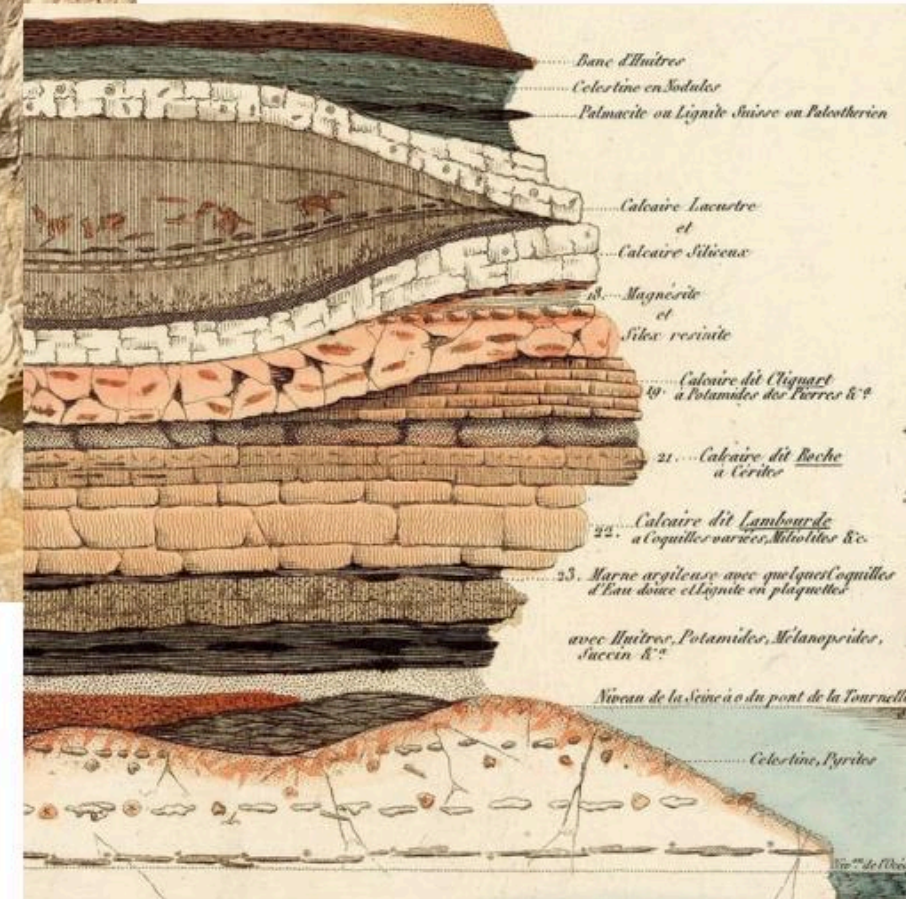
**Expression
Plastique**

Geological Movement

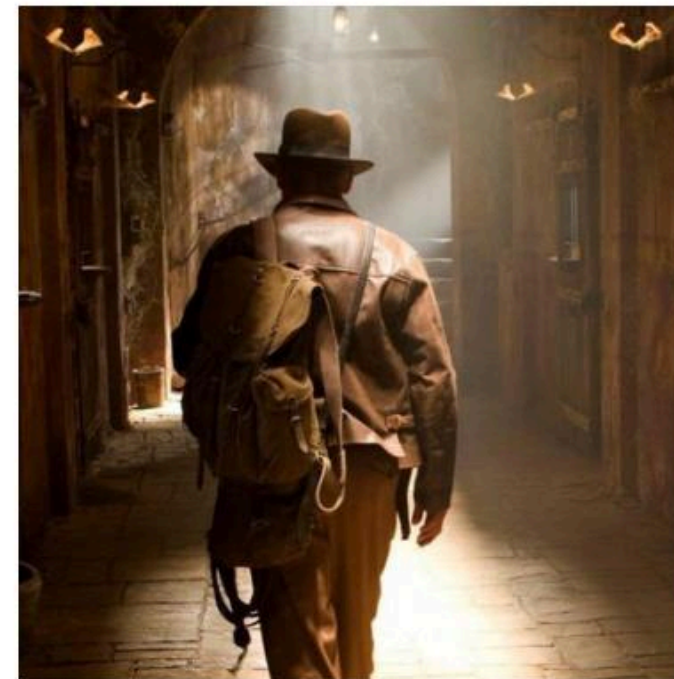
Superposition



Strates



Modulable



Le choix textile

Les tissus choisis sont 100% naturels, issus de fibres végétales (coton, lin, chanvre) ou animales (laine). Ils se distinguent par leur respirabilité, leur douceur, leur durabilité et leur aspect écologique.

Tissu en lin



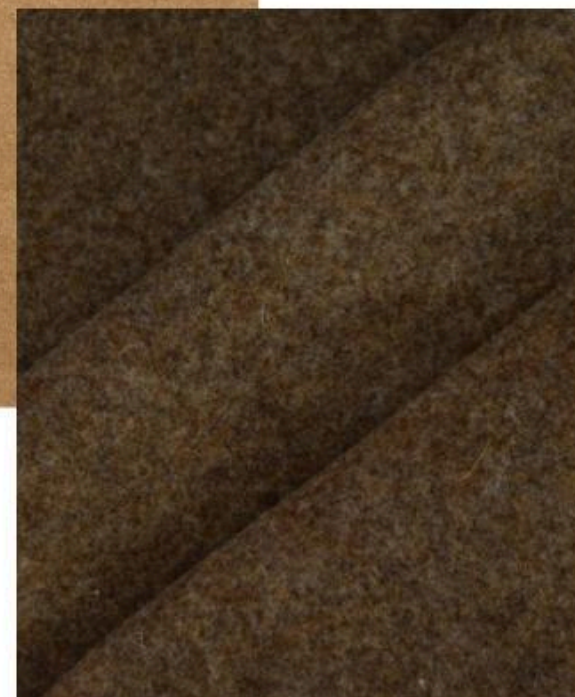
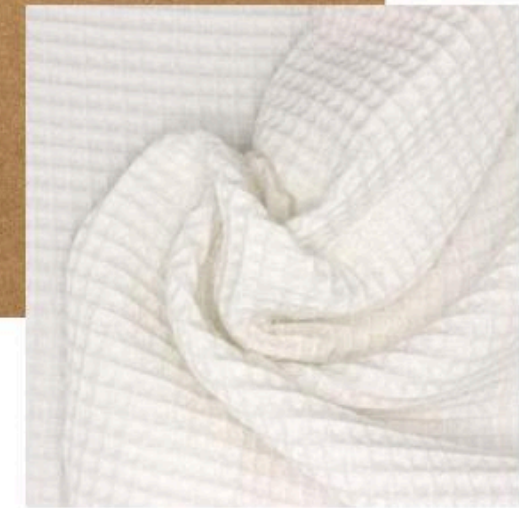
Tissu coton tissé



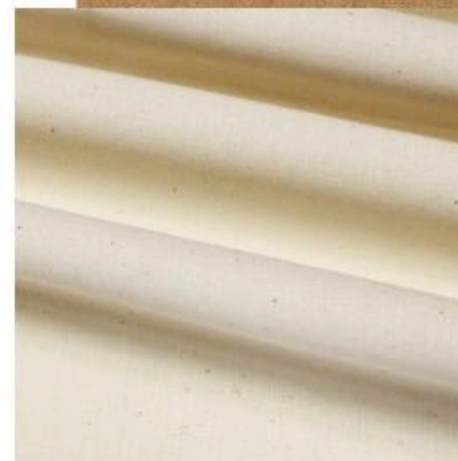
Toile de chanvre



**Piqué de coton
gauféré nid d'abeille**



Tissu feutre de laine



Toile de coton

Design de Mode

Création d'une collection de vêtements pour hommes. Les vêtements sont principalement **modulables**, reprenant ainsi l'idée des **strates** qui se superposent les unes sur les autres. Pour se faire, je réutilise mes créations textiles, qui, lorsque le corps se mettra en **mouvement**, celles-ci le seront aussi.

Étape 1 : création de volumes.

Étape 2 : recherches d'enveloppe vestimentaire sur figurines.



Design de Mode

Collection de vêtements pour hommes.

Tenue 1



Une collection de vêtements qui mêle **construction du vêtement** et **création textile**.

Tenue 4



Tenue 2



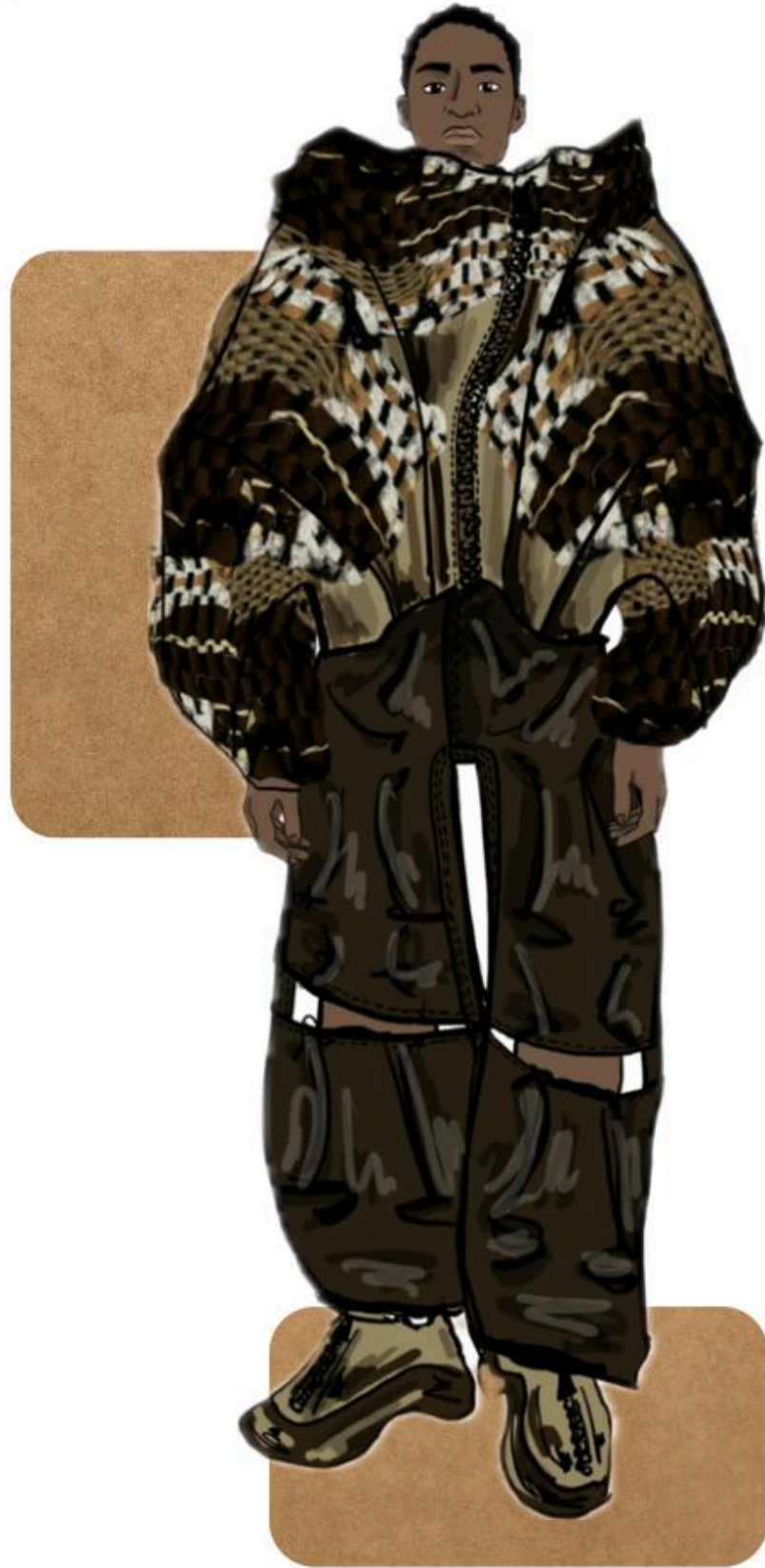
Tenue 3



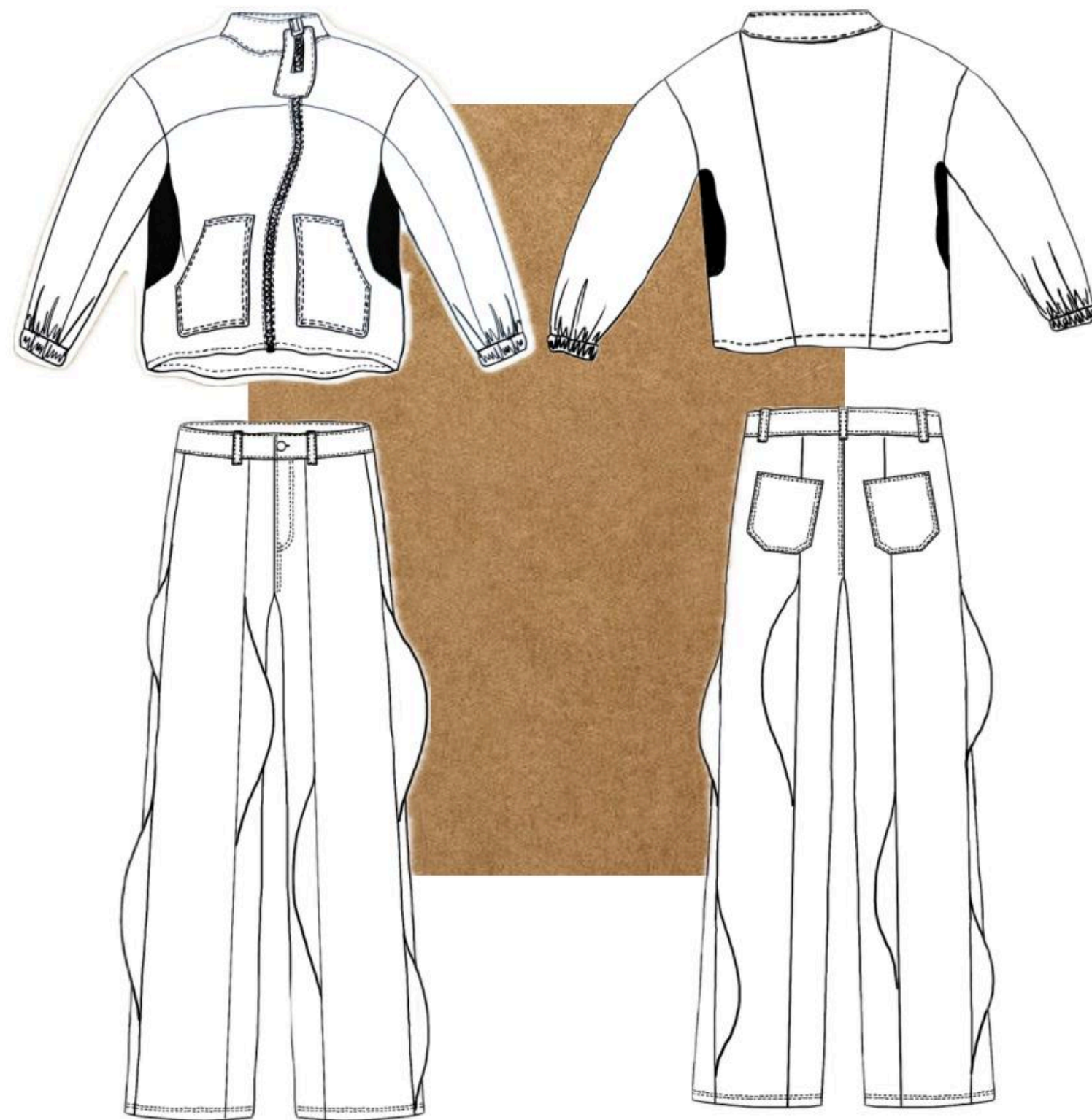
Tenue 5



Choix final

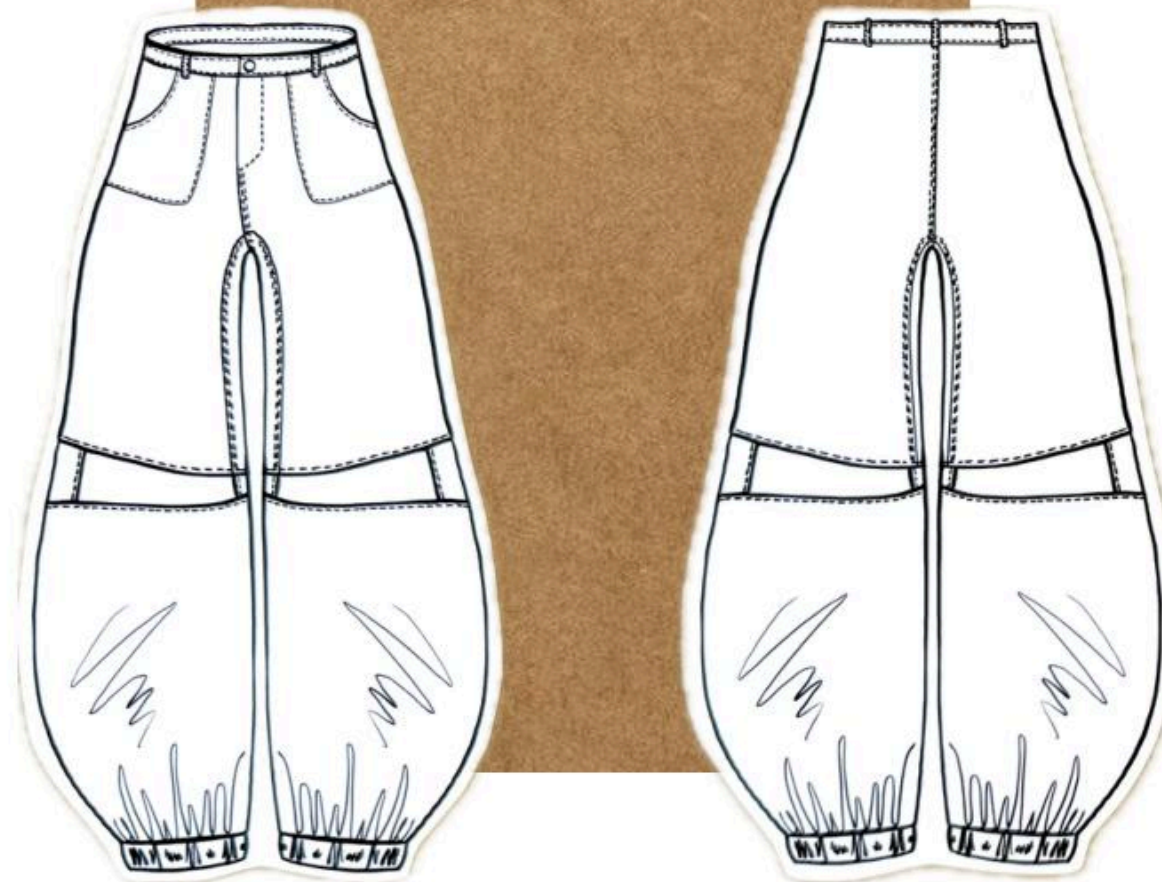
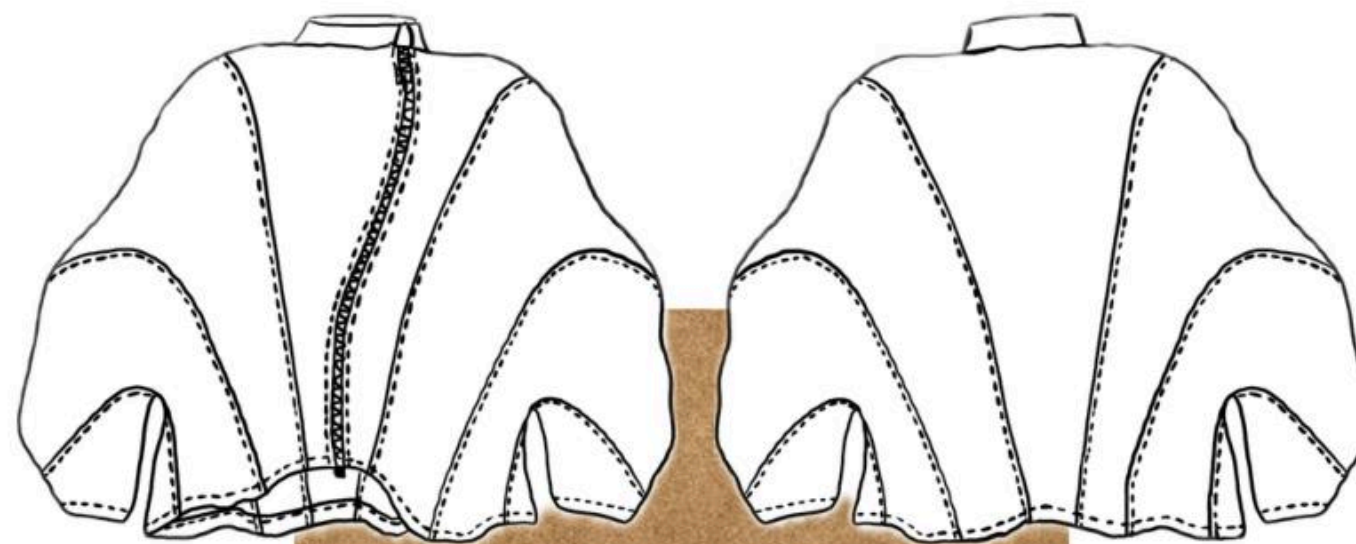
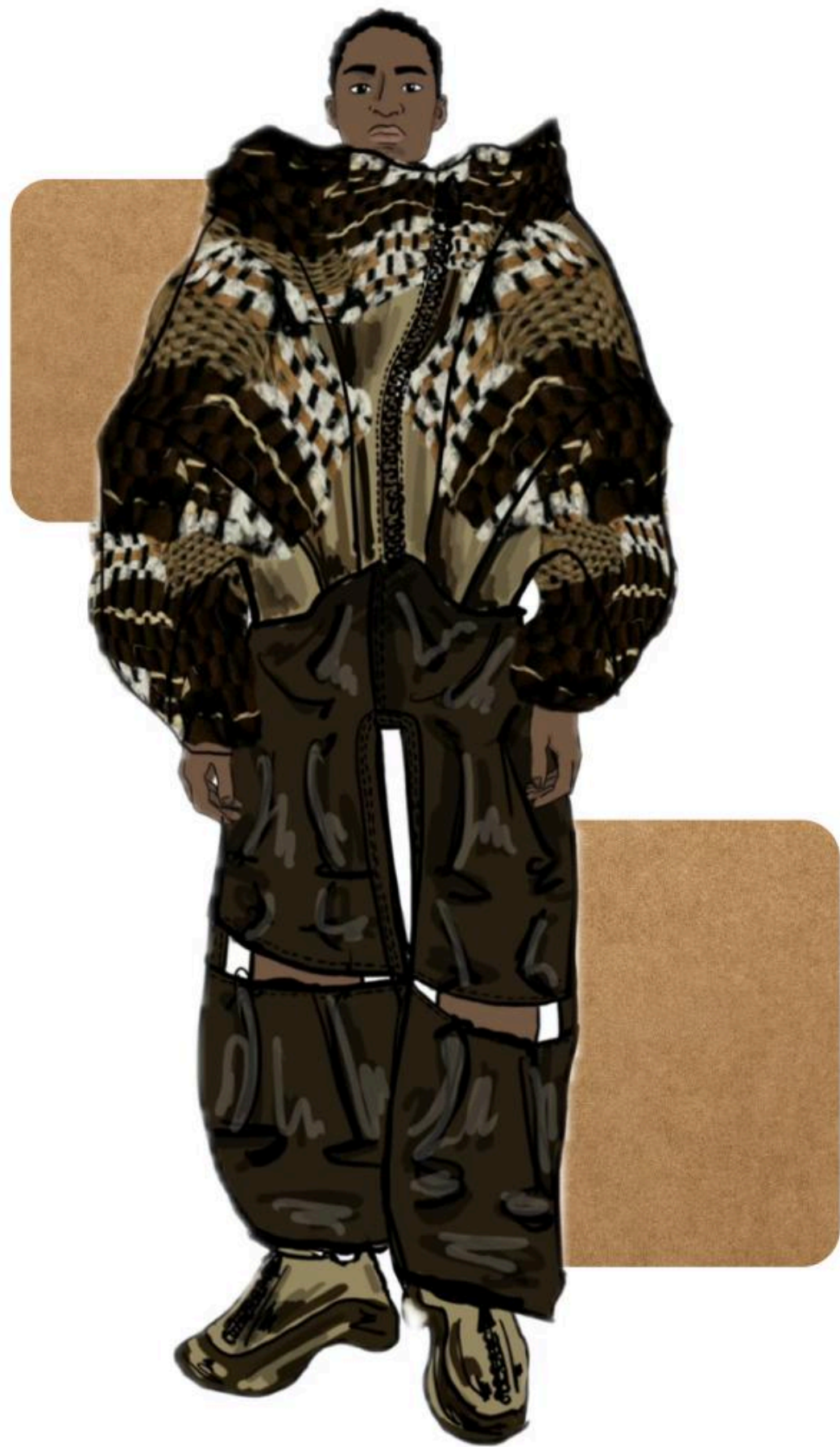


Tenue 1



La construction du vêtement reste dans la simplicité mais une fois la création textile rajoutée, le vêtement devient nouveau et **modulable**.

Tenue 2



Merci

d'avoir pris le temps de plonger
dans mon univers créatif.

Marine Dubois

Contact :

IG : @mad_creation

LinkedIn : Marine Dubois

Tél. : +33 7 88 36 49 47

E-mail : marineduboispro@yahoo.com

